

УТВЕРЖДАЮ:

Директор казенного общеобразовательного учреждения Ханты-Мансийского автономного округа - Югры «Урайская школа для обучающихся с ограниченными возможностями здоровья»

А.А. Еганова

« 10 » _____ 2021 г.

СОГЛАСОВАНО:

Председатель Урайской городской организации Общероссийской общественной организации «Всероссийское общество инвалидов»

Н.Н. Трудкова

_____ 2021 г.

ПАСПОРТ ДОСТУПНОСТИ Объекта социальной инфраструктуры (ОСИ)

казенного общеобразовательного учреждения
Ханты-Мансийского автономного округа-Югры
«Урайская школа для обучающихся с ограниченными возможностями здоровья»

1. Общие сведения об объекте

1.1. Наименование/ вид объекта казенное общеобразовательное учреждение Ханты-Мансийского автономного округа-Югры «Урайская школа для обучающихся с ограниченными возможностями здоровья»

1.2. Адрес объекта 628285, Российская Федерация, Тюменская область, Ханты-Мансийский автономный округ – Югра, г. Урай, ул. Узбекистанская, дом 10

1.3. Сведения об объекте:

- отдельно стоящее здание 2 этажей, (в том числе техническое подполье) 4 710 кв. м, земельный участок 23 361 кв. м.

1.4. Год постройки здания : 2013 год. Дата последнего капитального ремонта _____

1.5. Дата предстоящих плановых ремонтных работ: текущего 2022, капитального _____

1.6. Вышестоящая организация: Департамент образования и молодежной политики Ханты-Мансийского автономного округа – Югры

1.7. Адрес места нахождения вышестоящей организации: 628011, Российская Федерация, Тюменская область, Ханты-Мансийский автономный округ – Югра, г. Ханты-Мансийск, ул. Чехова, д. 12

1.8. Форма собственности объекта: государственная

1.9. Территориальная принадлежность (федеральная, региональная, муниципальная) региональная

1.10. Пропускная способность объекта: 170 человек

2. Характеристика деятельности организации на объекте

2.1. Сфера деятельности: образование

2.2. Виды оказываемых услуг: реализация основных общеобразовательных программ, дополнительных образовательных программ

2.3. Форма оказания услуг: на объекте, на дому, дистанционно.

2.4. Категории обслуживаемого контингента: дети

2.5. Категории обслуживаемых инвалидов: все категории (инвалиды, передвигающиеся на коляске, инвалиды с нарушениями опорно-двигательного аппарата; нарушениями зрения, нарушениями слуха, нарушениями умственного развития)

2.6. Участие в исполнении ИПР инвалида, ребенка – инвалида (да, нет): да

3. Состояние доступности объекта

3.1 Путь следования к объекту общественного транспорта: маршрут движения до учреждения обеспечивается городским общественным транспортом по маршруту № 1, № 2, № 11, № 17, периодичность устанавливается МО г. Урай.

3.2. Путь следования к объекту от ближайшей остановки общественного транспорта:

3.2.1. Расстояние: по ул. Ленина, маршрут № 1 - 550 м., по ул. Узбекистанская, маршрут № 2-160 м., по ул. Узбекистанская, маршрут № 17- 160 м., по ул. Узбекистанская, маршрут № 11-160 м.

3.2.2. Время в пути пешком: маршруту № 1- 9 мин., маршрут № 2 - 3 мин., маршрут № 11 - 3 мин., маршрут № 17 - 3 мин.

3.2.3. Наличие пешеходного перехода и его характеристика: регулируемые, со звуковой сигнализацией, таймером.

3.2.4. Перепады высоты в пути: нет.

3.3. Состояние доступности объекта для инвалидов-форма обслуживания:

№ п/п	Категория инвалидов (вид нарушения)	Вариант организации доступности объекта (формы обслуживания)*
1	Все категории инвалидов и МГН	ДУ
	<i>в том числе инвалиды:</i>	
2	передвигающиеся на креслах-колясках	ДУ
3	с нарушениями опорно-двигательного аппарата	ДУ
4	с нарушениями зрения	ДУ
5	с нарушениями слуха	ДУ
6	с нарушениями умственного развития	ДУ

3.4. Состояние доступности основных структурно-функциональных зон

№ п \п	Основные структурно-функциональные зоны	Состояние доступности, в том числе для основных категорий инвалидов**
1	Территория, прилегающая к зданию (участок)	ДП-В
2	Вход (входы) в здание	ДП-И (К, О, С, Г, У)
3	Путь (пути) движения внутри здания (в том числе, пути эвакуации)	ДЧ-И (К, О, С, Г, У)
4	Зона целевого назначения здания (целевого посещения объекта)	ДП-В
5	Санитарно-гигиенические помещения	ДЧ-И (К, О, С, Г, У)
6	Система информации на объекте (на всех зонах)	ДЧ-И (К, О, Г, У)
7	Пути движения к объекту (от остановки транспорта)	ДЧ-И (О, Г, У) ДУ-И (К, С)

** Указывается: ДП-В - доступно полностью всем; ДП-И (К, О, С, Г, У) – доступно полностью избирательно (указать категории инвалидов); ДЧ-В - доступно частично всем; ДЧ-И (К, О, С, Г, У) – доступно частично избирательно (указать категории инвалидов); ДУ - доступно условно, ВНД – временно недоступно

3.5. Итоговое заключение о состоянии доступности ОСИ: ДУ-В.

4. Управленческое решение

4.1. Рекомендации по адаптации основных структурных элементов объекта

№ п/п	Основные структурно-функциональные зоны объекта	Рекомендации об адаптации объекта

1	Территория, прилегающая к зданию (участок)	Текущий ремонт. Индивидуальное решение с ТСП
2	Вход (входы) в здание	Текущий ремонт. Индивидуальное решение с ТСП
3	Путь (пути) движения внутри здания (в том числе, пути эвакуации)	Текущий ремонт. Индивидуальное решение с ТСП
4	Зона целевого назначения здания (целевого посещения объекта)	Текущий ремонт. Индивидуальное решение с ТСП
5	Санитарно-гигиенические помещения	Текущий ремонт. Индивидуальное решение с ТСП
6	Система информации на объекте (на всех зонах)	Текущий ремонт. Индивидуальное решение с ТСП
7	Пути движения к объекту (от остановки транспорта)	Текущий ремонт. Индивидуальное решение с ТСП
8	Все зоны и участки	Текущий ремонт. Индивидуальное решение с ТСП

4.2. Период проведения работ: в рамках исполнения государственной программы Ханты-Мансийского автономного округа – Югры «Доступная среда» на 2019-2025 годы.

4.3. Ожидаемый результат (по состоянию доступности) после выполнения работ по адаптации **обеспечение оптимальной доступности объекта для посещения всех категорий инвалидов (К, О, С, Г, У) и МГН.**

Оценка результата исполнения программы, плана (по состоянию доступности): **Объект доступен условно ДУ-В.**

4.4. Для принятия решения требуется, не требуется (нужное подчеркнуть): согласование с вышестоящей организацией (собственником объекта), согласование с потребителем (с общественными организациями).

4.5. Информация размещена (обновлена) на Карте доступности субъекта РФ:

Окружной территориальной информационной системы ХМАО-Югры раздел «Доступная среда», портал «Жить вместе», на официальном сайте образовательной организации.

(наименование сайта, портала)

5. Особые отметки

5.1. Паспорт доступности объекта составлен на основании:

- анкеты (информация об объекте) от «__» августа 2021 г.,
- акта обследования объекта от «__» августа 2021 г.,

Председатель комиссии:

Директор КОУ ХМАО-Югры «Урайская школа для обучающихся с ограниченными возможностями здоровья» Еганова Анжелика Анатольевна

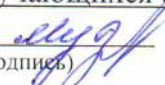

(подпись)

Члены комиссии:

Заместитель директора по учебно-воспитательной работе КОУ «Урайская школа для обучающихся с ограниченными возможностями здоровья» Тимошенко Наталья Владимировна


(подпись)

Заместитель директора по административно-хозяйственной работе КОУ «Урайская школа для обучающихся с ограниченными возможностями здоровья» Музолевская Оксана Алексеевна


(подпись)

Специалист по охране труда КОУ «Урайская школа для обучающихся с ограниченными возможностями здоровья» Насыров Ришат Баянович

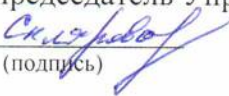

(подпись)

В том числе:

главный специалист отдела реализации социальных программ Управления социальной защиты населения по г. Урай Берсенева Александра Михайловна


(подпись)

председатель Управляющего совета школы Склярова Юлия Александровна


(подпись)

УТВЕРЖДАЮ:

Директор

КОУ «Урайская школа для обучающихся с ограниченными возможностями здоровья»

А.А. Еганова

« 1 » ДОКУМЕНТОВ 2021 г.

М.П.

АНКЕТА

(информация об объекте социальной инфраструктуры) К ПАСПОРТУ ДОСТУПНОСТИ ОСИ

казенного общеобразовательного учреждения Ханты-Мансийского автономного округа – Югры «Урайская школа для обучающихся с ограниченными возможностями здоровья»

1. Общие сведения об объекте

1.1. Наименование (вид) объекта казенное общеобразовательное учреждение Ханты-Мансийского автономного округа-Югры «Урайская школа для обучающихся с ограниченными возможностями здоровья»

1.2. Адрес объекта 628285, Российская Федерация, Тюменская область, Ханты-Мансийский автономный округ – Югра, г. Урай, ул. Узбекистанская, дом 10

1.3. Сведения о размещении объекта:

- отдельно стоящее здание 2 этажей, (в том числе техническое подполье) 4 710 кв.м

- часть здания _____ этажей (или на _____ этаже), _____ кв.м

- наличие прилегающего земельного участка (да, нет); 23 361 кв. м с постройками и двором

1.4. Год постройки здания 2013, последнего капитального ремонта _____

1.5. Дата предстоящих плановых ремонтных работ: текущий - 2022, капитального ___ - ___

Сведения об организации, расположенной на объекте

1.6. Название организации (учреждения), (полное юридическое наименование – согласно Уставу, краткое наименование) казенное общеобразовательное учреждение Ханты-Мансийского автономного округа-Югры «Урайская школа для обучающихся с ограниченными возможностями здоровья», КОУ «Урайская школа для обучающихся с ограниченными возможностями здоровья»;

1.7. Юридический адрес организации (учреждения) 628285, Российская Федерация, Тюменская область, Ханты-Мансийский автономный округ – Югра, г. Урай, ул. Узбекистанская, дом 10

1.8. Основание для пользования объектом (оперативное управление, аренда, собственность) оперативное управление

1.9. Форма собственности (государственная, негосударственная) государственная

1.10. Территориальная принадлежность (федеральная, региональная, муниципальная) региональная

1.11. Вышестоящая организация (наименование)

Департамент образования и молодежной политики Ханты-Мансийского автономного округа – Югры

1.12. Адрес вышестоящей организации, другие координаты 628011, Российская Федерация, Тюменская область, Ханты-Мансийский автономный округ – Югра, г. Ханты-Мансийск, ул. Чехова, д. 12

2. Характеристика деятельности организации на объекте

2.1. Сфера деятельности (здравоохранение, образование, социальная защита, физическая культура и спорт, культура, связь и информация, транспорт, жилой фонд, потребительский рынок и сфера услуг, другое)

образование

2.2. Виды оказываемых услуг: реализация основных общеобразовательных программ, дополнительных образовательных программ

2.3 Форма оказания услуг: (на объекте, с длительным пребыванием, в т.ч. проживанием, на дому, дистанционно) на объекте, на дому, дистанционно

2.3. Категории обслуживаемого населения по возрасту: (дети, взрослые трудоспособного возраста, пожилые; все возрастные категории) дети

2.4. Категории обслуживаемых инвалидов: *инвалиды, передвигающиеся на коляске, инвалиды с нарушениями опорно-двигательного аппарата; нарушениями зрения, нарушениями слуха, нарушениями умственного развития* все категории

2.5. Плановая мощность: посещаемость (количество обслуживаемых в день), вместимость, пропускная способность 170 чел.

2.6. Участие в исполнении ИПР инвалида, ребенка-инвалида (да, нет) да

3. Состояние доступности объекта

3.1. Путь следования к объекту пассажирским транспортом (описать маршрут движения с использованием пассажирского транспорта) Маршрут движения до учреждения обеспечивается городским пассажирским транспортом по маршруту № 1, № 2, № 11, № 17, периодичность устанавливается МО г. Урай.

Наличие адаптированного пассажирского транспорта к объекту отсутствует

3.2. Путь к объекту от ближайшей остановки пассажирского транспорта:

3.2.1. Расстояние до объекта от остановки транспорта по ул. Ленина, маршрут № 1 - 550 м., по ул. Узбекистанская, маршрут № 2- 160 м., по ул. Узбекистанская, маршрут № 17- 160 м., по ул. Узбекистанская, маршрут № 11- 160 м.

3.2.2. Время в пути пешком по маршруту № 1- 9 мин., маршрут № 2 - 3 мин., маршрут № 11 - 3 мин., маршрут № 17 - 3 мин.

3.2.3. Наличие выделенного от проезжей части пешеходного пути (да, нет) да;

3.2.4. Перекрестки: *нерегулируемые; регулируемые, со звуковой сигнализацией, таймером;*

3.2.5. Информация на пути следования к объекту: *акустическая, тактильная, визуальная;*

3.2.6. Перепады высоты на пути: *есть, нет* (описать _____)

Их обустройство для инвалидов на коляске: да, нет (_____)

3.3. Организация доступности объекта для инвалидов – форма обслуживания*

№№ п/п	Категория инвалидов (вид нарушения)	Вариант организации доступности объекта (формы обслуживания)*
1.	Все категории инвалидов и МГН	ДУ
	<i>в том числе инвалиды:</i>	
2	передвигающиеся на креслах-колясках	ДУ
3	с нарушениями опорно-двигательного аппарата	ДУ
4	с нарушениями зрения	ДУ
5	с нарушениями слуха	ДУ
6	с нарушениями умственного развития	ДУ

* - указывается один из вариантов: «А», «Б», «ДУ», «ВНД»

4. Управленческое решение

4.1. Рекомендации по адаптации основных структурных элементов объекта

№ п/п	Основные структурно-функциональные зоны объекта	Рекомендации об адаптации объекта
-------	---	-----------------------------------

1	Территория, прилегающая к зданию (участок)	Текущий ремонт. Индивидуальное решение с ТСП
2	Вход (входы) в здание	Текущий ремонт. Индивидуальное решение с ТСП
3	Путь (пути) движения внутри здания (в том числе, пути эвакуации)	Текущий ремонт. Индивидуальное решение с ТСП
4	Зона целевого назначения здания (целевого посещения объекта)	Текущий ремонт. Индивидуальное решение с ТСП
5	Санитарно-гигиенические помещения	Текущий ремонт. Индивидуальное решение с ТСП
6	Система информации на объекте (на всех зонах)	Текущий ремонт. Индивидуальное решение с ТСП
7	Пути движения к объекту (от остановки транспорта)	Текущий ремонт. Индивидуальное решение с ТСП
8	Все зоны и участки	Текущий ремонт. Индивидуальное решение с ТСП

Размещение информации на Карте доступности субъекта согласовано

Заместитель директора по АХР Музольская О.А. 8(34676)36174

**Акт обследования
объекта социальной инфраструктуры
К ПАСПОРТУ ДОСТУПНОСТИ
казенного общеобразовательного учреждения
Ханты-Мансийского автономного округа – Югры
«Урайская школа для обучающихся с ограниченными возможностями здоровья»**

Дата: « 9 » августа 2021 г.

Место проведения: г. Урай

1. Общие сведения об объекте

- 1.1. Наименование (вид) объекта: здание казенного общеобразовательного учреждения Ханты-Мансийского автономного округа – Югры «Урайская школа для обучающихся с ограниченными возможностями здоровья».
- 1.2. Юридический адрес организации (учреждения):
628285, Тюменская обл., ХМАО-Югра, г. Урай, ул. Узбекистанская, дом 10.
- 1.3. Вышестоящая организация: Департамент образования и молодежной политики Ханты-Мансийского автономного округа – Югры.
- 1.4. Адрес места нахождения вышестоящей организации: 628011, Российская Федерация, Тюменская область, Ханты-Мансийский автономный округ – Югра, г. Ханты-Мансийск, ул. Чехова, д. 12.
- 1.5. Краткие сведения о составе объекта (количество зданий): двухэтажное здание.

2. Характеристика деятельности организации на объекте

- 2.1. Дополнительная информация: КОУ ХМАО-Югры «Урайская школа для обучающихся с ограниченными возможностями здоровья» осуществляет свою деятельность на основании лицензии № 1898 от «10» февраля 2015 г., выданной Службой по контролю и надзору в сфере образования Ханты-Мансийского автономного округа – Югры на осуществление образовательной деятельности.

3. Состояние доступности объекта

- 3.1 Путь следования к объекту общественного транспорта: маршрут движения до учреждения обеспечивается городским общественным транспортом по маршруту № 1, № 2, № 11, № 17, периодичность устанавливается МО г. Урай.
- 3.2. Путь следования к объекту от ближайшей остановки общественного транспорта:
- 3.2.1. Расстояние: по ул. Ленина, маршрут № 1 - 550 м., по ул. Узбекистанская, маршрут № 2-160 м., по ул. Узбекистанская, маршрут № 17- 160 м., по ул. Узбекистанская, маршрут № 11-160 м.
- 3.2.2. Время в пути пешком: маршруту № 1- 9 мин., маршрут № 2 - 3 мин., маршрут № 11 - 3 мин., маршрут № 17 - 3 мин.
- 3.2.3. Наличие пешеходного перехода и его характеристика: регулируемые, со звуковой сигнализацией, таймером.
- 3.2.4. Перепады высоты в пути: нет.
- 3.3. Организация доступности объекта для инвалидов – форма обслуживания

№№ п/п	Категория инвалидов (вид нарушения)	Вариант организации доступности объекта (формы обслуживания)*
1	Все категории инвалидов и МГН	ДУ
	<i>в том числе инвалиды:</i>	
2	передвигающиеся на креслах-колясках	ДУ
3	с нарушениями опорно-двигательного аппарата	ДУ

4	с нарушениями зрения	ДУ
5	с нарушениями слуха	ДУ
6	с нарушениями умственного развития	ДУ

3.4. Состояние доступности основных структурно-функциональных зон:

№ п/п	Основные структурно-функциональные зоны	Состояние доступности, в том числе для основных категорий инвалидов**
1	Территория, прилегающая к зданию (участок)	ДП-В
2	Вход (входы) в здание	ДП-И (К, О, С, Г, У)
3	Путь (пути) движения внутри здания (в том числе, пути эвакуации)	ДП-И (К, О, С, Г, У)
4	Зона целевого назначения здания (целевого посещения объекта)	ДП-В
5	Санитарно-гигиенические помещения	ДЧ-И (К, О, С, Г, У)
6	Система информации на объекте (на всех зонах)	ДЧ-И (К, О, С, Г, У)
7	Пути движения к объекту (от остановки транспорта)	ДЧ-И (О, Г, У) ДУ-И (К, С)

** Указывается: ДП-В - доступно полностью всем; ДП-И (К, О, С, Г, У) – доступно полностью избирательно (указать категории инвалидов); ДЧ-В - доступно частично всем; ДЧ-И (К, О, С, Г, У) – доступно частично избирательно (указать категории инвалидов); ДУ - доступно условно, ВНД – временно недоступно

3.5. Заключение о состоянии доступности объекта для инвалидов: казенное общеобразовательное учреждение «Урайская школа для обучающихся с ограниченными возможностями здоровья» доступно условно всем категориям.

3.6. Итоговое заключение о состоянии доступности ОСИ: **объект доступен условно**

4. Управленческое решение

4.1. Рекомендации по адаптации основных структурных элементов объекта

№ п/п	Основные структурно-функциональные зоны объекта	Рекомендации по адаптации объекта (вид работы)*
1	Территория, прилегающая к зданию (участок)	Текущий ремонт. Индивидуальное решение с ТСР
2	Вход (входы) в здание	Текущий ремонт. Индивидуальное решение с ТСР
3	Путь (пути) движения внутри здания (в том числе, пути эвакуации)	Текущий ремонт. Индивидуальное решение с ТСР
4	Зона целевого назначения здания (целевого посещения объекта)	Текущий ремонт. Индивидуальное решение с ТСР
5	Санитарно-гигиенические помещения	Текущий ремонт. Индивидуальное решение с ТСР
6	Система информации на объекте (на всех зонах)	Текущий ремонт. Индивидуальное решение с ТСР
7	Пути движения к объекту (от остановки транспорта)	Текущий ремонт. Индивидуальное решение с ТСР
8	Все зоны и участки	Текущий ремонт. Индивидуальное решение с ТСР

* - указывается один из вариантов (видов работ): не нуждается; ремонт (текущий, капитальный); индивидуальное решение с ТСР; технические решения невозможны – организация альтернативной формы обслуживания

4.2. Период проведения работ: в рамках исполнения государственной программы «Доступная среда» на 2021-2025 годы.

4.3. Ожидаемый результат (по состоянию доступности) после выполнения работ по адаптации обеспечение оптимальной доступности объекта для посещения всех категорий инвалидов (К, О, С, Г, У) и МГН.

Оценка результата исполнения программы, плана (по состоянию доступности): Объект доступен условно.

4.4. Для принятия решения требуется, не требуется (нужное подчеркнуть): согласование с вышестоящей организацией (собственником объекта), согласование с потребителем (с общественными организациями).

4.4.1. согласование с рабочей группой по паспортизации объектов социальной инфраструктуры; (наименование Комиссии по координации деятельности в сфере обеспечения доступной среды жизнедеятельности для инвалидов и других МГН).

4.4.2. согласование работ с надзорными органами:

(в сфере проектирования и строительства, архитектуры, охраны памятников, другое - указать)

4.4.3. техническая экспертиза; разработка проектно-сметной документации;

4.4.4. согласование с вышестоящей организацией (собственником объекта): Департамент образования и молодежной политики Ханты-Мансийского автономного округа – Югры;

4.4.5. согласование с общественными организациями инвалидов: Председатель Урайской городской организации Общероссийской общественной организации «Всероссийское общество инвалидов»;

4.4.6. другое.

Имеется заключение уполномоченной организации о состоянии доступности объекта (наименование документа и выдавшей его организации, дата), прилагается —

4.7. Информация может быть размещена (обновлена) на Карте доступности субъекта РФ: Окружной территориальной информационной системы ХМАО-Югры раздел «Доступная среда», портал «Жить вместе», на официальном сайте образовательной организации. (наименование сайта, портала)

5. Особые отметки

Результаты обследования:

1. Территории, прилегающей к объекту на 2 л.

2. Входа (входов) в здание на 2 л.

3. Путей движения в здании на 2 л.

4. Зоны целевого назначения объекта на 2 л.

5. Санитарно-гигиенических помещений на 1 л.

6. Системы информации (и связи) на объекте на 2 л.

Результаты фотофиксации на объекте на 13 л.

Поэтажные планы на 2 л.

Схема микрорайона на 2 л.

Председатель комиссии:

Директор КОУ ХМАО-Югры «Урайская школа для обучающихся с ограниченными возможностями здоровья» Еганова Анжелика Анатольевна

Еганова
(подпись)

Члены комиссии:

Заместитель директора по учебно-воспитательной работе КОУ «Урайская школа для обучающихся с ограниченными возможностями здоровья» Тимошенко Наталья Владимировна

Тимошенко
(подпись)

Заместитель директора по административно-хозяйственной работе КОУ «Урайская школа для обучающихся с ограниченными возможностями здоровья» Музолевская Оксана Алексеевна

Музолевская
(подпись)

Специалист по охране труда КОУ «Урайская школа для обучающихся с ограниченными возможностями здоровья» Насыров Ришат Баянович


(подпись)

В том числе:

- главный специалист отдела реализации социальных программ Управления социальной защиты населения по г. Урай Берсенева Александра Михайловна


(подпись)

- председатель Управляющего совета школы Складорова Юлия Александровна


(подпись)

Приложение 1
к Акту обследования ОСИ
к паспорту доступности ОСИ

I. Результат обследования:
1. Территории, прилегающей к зданию

КОУ ХМАО-Югры

«Урайская школа для обучающихся с ограниченными возможностями здоровья»
628285, Тюменская область, ХМАО-Югра, город Урай, улица Узбекистанская, дом 10

№ п/п	Наименование функционально-планировочного элемента	Наличие элемента			Выявленные нарушения		Работы по адаптации	
		Есть /нет	№ на плане	№ фото	Содержание	Значимо для инвалида (категория)	Содержание	Виды работ
1.1	Вход (входы) на территорию	Есть			Соответствуют нормативным требованиям СП 59.13330-2016	Все		
1.2	Путь (пути) движения на территории	есть			Отсутствует тактильная полоса, предупреждающая об изменении профиля рельефа или при смене направления движения	С	Установить тактильная полоса, предупреждающая об изменении профиля рельефа или при смене направления движения	Индивидуальное решение с ТСР
1.3	Лестница (наружная)	Есть			Соответствуют нормативным требованиям СП 59.13330-2016	Все		
1.4	Пандус наружный	Есть			Соответствуют нормативным требованиям СП 59.13330-2016	Все		
1.5	Автостоянка и парковка	Есть			Соответствуют нормативным требованиям СП 59.13330-2016	Все		
	Общие требования				Отсутствует тактильная полоса, предупреждающая об изменении профиля рельефа	С	Установить тактильная полоса, предупреждающая об	Индивидуальное решение

					или при смене направления движения		изменении профиля рельефа или при смене направления движения	
--	--	--	--	--	------------------------------------	--	--	--

II. Заключение по зоне:

Наименование структурно-функциональной зоны	Состояние доступности (к пункту 3.4 Акта обследования ОСИ)	Приложение		Рекомендации по адаптации (вид работы) к пункту 4.1 Акта обследования ОСИ
		№ на плане	№ фото	
Территории прилегающей к зданию	ДП-В			Индивидуальное решение с ТСР

* указывается: ДП-В - доступно полностью всем; ДП-И (К, О, С, Г, У) – доступно полностью избирательно (указать категории инвалидов); ДЧ-В - доступно частично всем; ДЧ-И (К, О, С, Г, У) – доступно частично избирательно (указать категории инвалидов); ДУ - доступно условно, ВНД - недоступно **указывается один из вариантов: не нуждается; ремонт (текущий, капитальный); индивидуальное решение с ТСР; технические решения невозможны – организация альтернативной формы обслуживания

Комментарий к заключению: Уровень доступности зоны № 1 для всех категорий инвалидов (К, О, С, Г, У) и МГН - **ДП-В**

Приложение 2
к Акту обследования ОСИ
к паспорту доступности ОСИ

1. Результат обследования:
2. Входа (входов) в здание

КОУ ХМАО-Югры

«Урайская школа для обучающихся с ограниченными возможностями здоровья»
628285, Тюменская область, ХМАО-Югра, город Урай, улица Узбекистанская, дом 10

№ п/п	Наименование функционально-планировочного элемента	Наличие элемента			Выявленные нарушения		Работы по адаптации	
		Есть /нет	№ на плане	№ фото	Содержание	Значимо для инвалида (категория)	Содержание	Виды работ
2.1	Лестница (наружная)	Есть			Краевые ступени лестничного марша не выделены цветом или фактурой	С	Выделить краевые ступени лестничного марша цветом или фактурой	Текущий ремонт, Индивидуальное решение с ТСР
2.2	Пандус (наружный)	Есть			Соответствуют нормативным требованиям СП 59.13330-2016	Все		
2.3	Входная площадка (перед дверью)	Есть			Соответствуют нормативным требованиям СП 59.13330-2016	Все		
2.4	Дверь (входная)	Есть			Соответствуют нормативным требованиям СП 59.13330-2016	Все		
2.5	Тамбур	Есть			Соответствуют нормативным требованиям СП 59.13330-2016			
	Общие требования к зоне				Краевые ступени лестничного марша не выделены цветом или фактурой	Все	Выделить краевые ступени лестничного марша цветом или фактурой	Текущий ремонт, Индивидуальное решение с ТСР

II. Заключение по зоне:

Наименование структурно-функциональной	Состояние доступности (к пункту 3.4 Акта обследования ОСИ)	Приложение		Рекомендации по адаптации (вид работы) к пункту 4.1 Акта
		№ на плане	№ фото	

зоны				обследования ОСИ
Вход (входы) в здание	ДП-И (К, О, С, Г, У)			Текущий ремонт, Индивидуальное решение с ТСП

* указывается: ДП-В - доступно полностью всем; ДП-И (К, О, С, Г, У) – доступно полностью избирательно (указать категории инвалидов); ДЧ-В - доступно частично всем; ДЧ-И (К, О, С, Г, У) – доступно частично избирательно (указать категории инвалидов); ДУ - доступно условно, ВНД - недоступно **указывается один из вариантов: не нуждается; ремонт (текущий, капитальный); индивидуальное решение с ТСП; технические решения невозможны – организация альтернативной формы обслуживания

Комментарий к заключению: Уровень доступности зоны № 2 для всех категорий инвалидов (К, О, С, Г, У) и МГН – ДП-И (К, О, С, Г, У)

I. Результат обследования:

3. Пути (путей) движения внутри здания (в т.ч. путей эвакуации)

КОУ ХМАО-Югры

«Урайская школа для обучающихся с ограниченными возможностями здоровья»
628285, Тюменская область, ХМАО-Югра, город Урай, улица Узбекистанская, дом 10

№ п/п	Наименование функционально-планировочного элемента	Наличие элемента			Выявленные нарушения		Работы по адаптации	
		Есть /нет	№ на плане	№ фото	Содержание	Значимо для инвалида (категория)	Содержание	Виды работ
3.1	Коридор (вестибюль, зона ожидания, галерея балкон)	Есть			Соответствуют нормативным требованиям СП 59.13330-2016	Все		
3.2	Лестница (внутри здания)	есть			Отсутствует рельефное обозначение этажей на поручне. Отсутствуют боковые края (не примыкающие к стене) с бортиками высотой не менее 0,02м	С Все	Установить рельефное обозначение этажей на поручне. Установить боковые края (не примыкающие к стене) с бортиками высотой не менее 0,02м	Текущий ремонт, Индивидуальное решение с ТСР
3.3	Пандус (внутри здания)	Есть			Соответствуют нормативным требованиям СП 59.13330-2016	Все		
3.4	Лифт пассажирский (или подъемник)	Есть			Соответствуют нормативным требованиям СП 59.13330-2016	Все		
3.5	Дверь	Есть			Соответствуют нормативным требованиям	Все		

					СП 59.13330-2016			
3.6	Пути эвакуации (в т.ч. зоны безопасности)	Есть			Соответствуют нормативным требованиям СП 59.13330-2016	Все		
	Общие требования к зоне				Отсутствует рельефное обозначение этажей на поручне. Отсутствуют боковые края (не примыкающие к стене) с бортиками высотой не менее 0,02м	С Все	Установить рельефное обозначение этажей на поручне. Установить боковые края (не примыкающие к стене) с бортиками высотой не менее 0,02м	Текущий ремонт, Индивидуальное решение с ТСП

II. Заключение по зоне:

Наименование структурно-функциональной зоны	Состояние доступности (к пункту 3.4 Акта обследования ОСИ)	Приложение		Рекомендации по адаптации (вид работы) к пункту 4.1 Акта обследования ОСИ
		№ на плане	№ фото	
Пути (путей) движения внутри здания (в т.ч. путей эвакуации)	ДЧ-И (К, О, С, Г, У)			Текущий ремонт, Индивидуальное решение с ТСП

* указывается: ДП-В - доступно полностью всем; ДП-И (К, О, С, Г, У) – доступно полностью избирательно (указать категории инвалидов); ДЧ-В - доступно частично всем; ДЧ-И (К, О, С, Г, У) – доступно частично избирательно (указать категории инвалидов); ДУ - доступно условно, ВНД - недоступно **указывается один из вариантов: не нуждается; ремонт (текущий, капитальный); индивидуальное решение с ТСП; технические решения невозможны – организация альтернативной формы обслуживания

Комментарий к заключению: Уровень доступности зоны № 3 для всех категорий инвалидов (К, О, С, Г, У) и МГН – **ДЧ-И (К, О, С, Г, У)**

Приложение 4
к Акту обследования ОСИ
к паспорту доступности ОСИ

I. Результат обследования:

4. Зоны целевого назначения здания (целевого посещения объекта)
Зона обслуживания инвалидов

КОУ ХМАО-Югры

«Урайская школа для обучающихся с ограниченными возможностями здоровья»
628285, Тюменская область, ХМАО-Югра, город Урай, улица Узбекистанская, дом 10

№ п/п	Наименование функционально-планировочного элемента	Наличие элемента			Выявленные нарушения		Работы по адаптации	
		Есть /нет	№ на плане	№ фото	Содержание	Значимо для инвалида (категория)	Содержание	Виды работ
4.1	Кабинетная форма обслуживания	Есть			Соответствуют нормативным требованиям СП 59.13330-2016	Все		
4.2	Зальная форма обслуживания	Есть			Нет вмонтированной системы индивидуального прослушивания	С, Г	Вмонтировать систему индивидуального прослушивания	Текущий ремонт, Индивидуальное решение с ТСР
4.3	Прилавочная форма обслуживания	Нет	-	-	-	-	-	-
4.4	Форма обслуживания с перемещением по маршруту	Нет	-	-	-	-	-	-
4.5	Кабина индивидуального обслуживания	Нет	-	-	-	-	-	-
	Общие требования							

II. Заключение по зоне:

Наименование структурно-функциональной зоны	Состояние доступности (к пункту 3.4 Акта	Приложение		Рекомендации по адаптации (вид работы) к пункту 4.1 Акта обследования ОСИ
		№ на плане	№ фото	

	обследования ОСИ)			
Зоны целевого назначения (целевого посещения объекта) Зона обслуживания инвалидов	ДП-В			Текущий ремонт, Индивидуальное решение с ТСП

* указывается: ДП-В - доступно полностью всем; ДП-И (К, О, С, Г, У) – доступно полностью избирательно (указать категории инвалидов); ДЧ-В - доступно частично всем; ДЧ-И (К, О, С, Г, У) – доступно частично избирательно (указать категории инвалидов); ДУ - доступно условно, ВНД - недоступно **указывается один из вариантов: не нуждается; ремонт (текущий, капитальный); индивидуальное решение с ТСП; технические решения невозможны – организация альтернативной формы обслуживания

Комментарий к заключению: Уровень доступности зоны № 4 для всех категорий инвалидов (К, О, С, Г, У) и МГН – **ДП-В**

Приложение 5
к Акту обследования ОСИ
к паспорту доступности ОСИ

I. Результат обследования:
5. Санитарно-гигиенических помещений
КОУ ХМАО-Югры

«Урайская школа для обучающихся с ограниченными возможностями здоровья»
628285, Тюменская область, ХМАО-Югра, город Урай, улица Узбекистанская, дом 10

№ п/п	Наименование функционально-планировочного элемента	Наличие элемента			Выявленные нарушения		Работы по адаптации	
		Есть /нет	№ на плане	№ фото	Содержание	Значимо для инвалида (категория)	Содержание	Виды работ
5.1	Туалетная комната	Есть			Отсутствует писуар вертикальной формы	О, С, Г, У	Установить писуар вертикальной формы	Текущий ремонт, Индивидуальное решение с ТСР
5.2	Душевая ванная комната	Нет	–	–	–	–	–	–
5.3	Бытовая комната (гардеробная)	Есть			Соответствуют нормативным требованиям СП 59.13330-2016	Все		
	Общие требования				Отсутствует писуар вертикальной формы	О, С, Г, У	Установить писуар вертикальной формы	Текущий ремонт, Индивидуальное решение с ТСР

II. Заключение по зоне:

Наименование структурно-функциональной зоны	Состояние доступности (к пункту 3.4 Акта обследования ОСИ)	Приложение		Рекомендации по адаптации (вид работы) к пункту 4.1 Акта обследования ОСИ
		№ на плане	№ фото	
Санитарно-гигиенических помещений	ДЧ-И (К, О, С, Г, У)			Текущий ремонт, Индивидуальное решение с ТСР

* указывается: ДП-В - доступно полностью всем; ДП-И (К, О, С, Г, У) – доступно полностью избирательно (указать категории инвалидов); ДЧ-В - доступно частично всем; ДЧ-И (К, О, С, Г, У) – доступно частично избирательно (указать категории инвалидов); ДУ - доступно условно, ВНД - недоступно **указывается один из вариантов: не нуждается; ремонт (текущий, капитальный); индивидуальное решение с ТСР; технические решения невозможны – организация альтернативной формы обслуживания

Комментарий к заключению: Уровень доступности зоны № 5 для всех категорий инвалидов (К, О, С, Г, У) и МГН – ДЧ-И (К, О, С, Г, У)

Приложение 6
к Акту обследования ОСИ
к паспорту доступности ОСИ

I. Результат обследования:
6. Системы информации на объекте

КОУ ХМАО-Югры

«Урайская школа для обучающихся с ограниченными возможностями здоровья»
628285, Тюменская область, ХМАО-Югра, город Урай, улица Узбекистанская, дом 10

№ п/п	Наименование функционально-планировочного элемента	Наличие элемента			Выявленные нарушения		Работы по адаптации	
		Есть /нет	№ на плане	№ фото	Содержание	Значимо для инвалида (категория)	Содержание	Виды работ
6.1	Визуальные средства	Есть			Соответствуют нормативным требованиям СП 59.13330-2016	Все		
6.2	Акустические средства	Есть			Соответствуют нормативным требованиям СП 59.13330-2016	Все		
6.3	Тактильные средства	Есть			Требуется дооснащение тактильными напольными контрастными указателями, полосами, отбойниками для трости слепых и слабовидящих	С	Дооснастить тактильными напольными контрастными указателями, полосами, отбойниками для трости слепых и слабовидящих	Индивидуальное решение с ТСП
	Общие требования				Требуется дооснащение тактильными напольными контрастными указателями, полосами, отбойниками для трости слепых и слабовидящих	С	Дооснастить тактильными напольными контрастными указателями, полосами, отбойниками для трости слепых и слабовидящих	Индивидуальное решение с ТСП

II. Заключение по зоне:

Наименование структурно-функциональной зоны	Состояние доступности (к пункту 3.4 Акта обследования ОСИ)	Приложение		Рекомендации по адаптации (вид работы) к пункту 4.1 Акта обследования ОСИ
		№ на плане	№ фото	
Системы информации на объекте	ДЧ-И (Г, О, К, У)			Индивидуальное решение с ТСР

* указывается: ДП-В - доступно полностью всем; ДП-И (К, О, С, Г, У) – доступно полностью избирательно (указать категории инвалидов); ДЧ-В - доступно частично всем; ДЧ-И (К, О, С, Г, У) – доступно частично избирательно (указать категории инвалидов); ДУ - доступно условно, ВНД - недоступно **указывается один из вариантов: не нуждается; ремонт (текущий, капитальный); индивидуальное решение с ТСР; технические решения невозможны – организация альтернативной формы обслуживания

Комментарий к заключению: Уровень доступности зоны № 6 для всех категорий инвалидов (К, О, С, Г, У) и МГН – ДЧ-И (К, О, Г, У)

План первого этажа

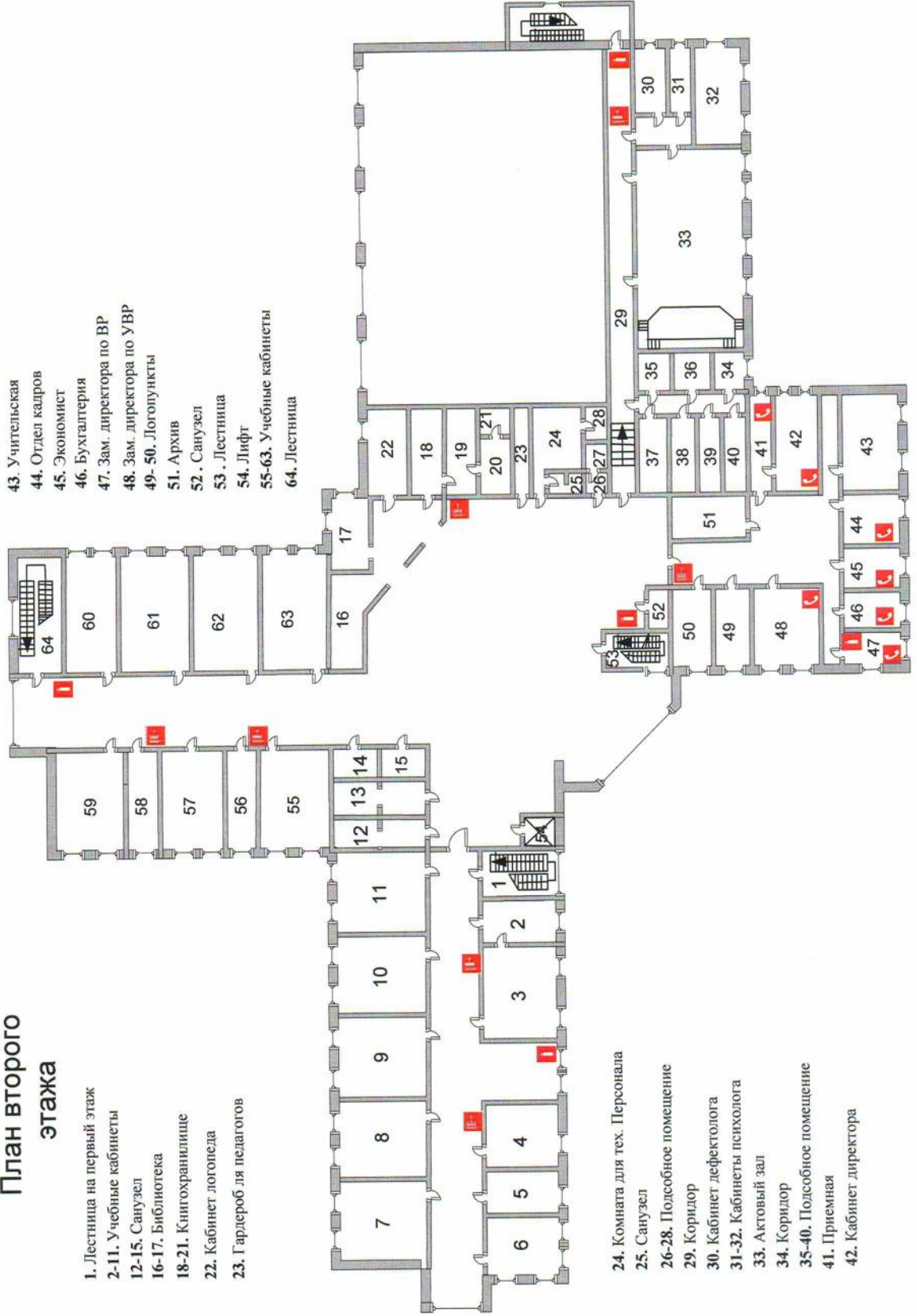
- 45. коридор
- 46-47. Раздевалки
- 48-51. Санузел
- 52. Тренажерный зал
- 53. ЛФК
- 54. Кабинет музыки и движения
- 55-76. Пищеблок
- 56а. Санузел
- 77. Пищеблок горячий цех
- 78. Столовая
- 79-80. Подсобные помещения
- 81. Лестница



- 1. Гардероб для начальных классов
- 2. Соч. педагог
- 3. Педагог-организатор
- 4-10. Учебные кабинеты
- 11. Лесница
- 12-14. Санузел
- 15. лифт
- 16. Комната охраны
- 17. Гардероб (5-9классы)
- 18-19. Подсобное помещение кабинета технологии для мальчиков
- 20. Кабинет технологии для мальчиков
- 21-24. Мед. блок
- 25. Тамбур из изолятора

- 26. Лестница на второй этаж
- 27-30. Мед. блок
- 31. Кабинет технологии для девочек
- 33. Подсобное помещение
- 32. Кабинет зам. директора по АХР
- 34. Тренерская
- 35. Коридор
- 36-39. Душевые
- 40-41. Санузел
- 42. Коридор
- 43. Подсобное помещение
- 44. Спортзал

План второго этажа





Узбекистанская ул.

Узбекистанская ул.

Узбекистанская ул.

ул. Яковлева

ул. Яковлева

5

7

8

10

Знак

КОУ «Урайская школа
для обучающихся ОВЗ»

